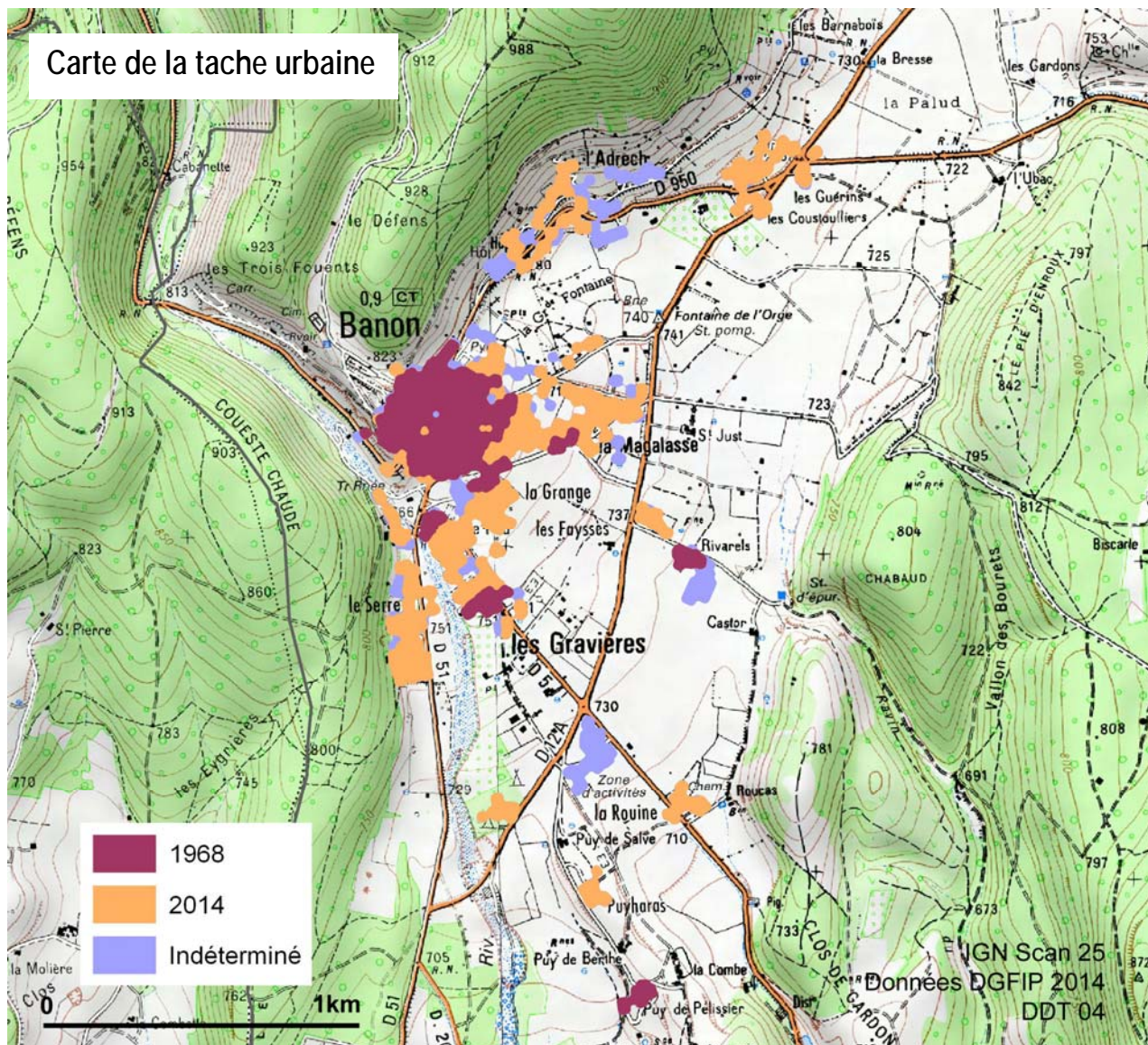


BANON



	Population 1968	Population 2014	Tache urbaine en 1968 (ha)	Tache urbaine en 2014 (ha)	Non daté (ZA) (ha)	Tache urbaine totale en 2014 (ha)
Banon	767	996	17,5	49	17,4	66,4

En 46 ans la population a augmenté de 30 % et la tache urbaine a augmenté de 279 %.



Quel que soit l'itinéraire d'accès à Banon, la découverte du village perché est brouillée par de l'urbanisation récente de ZA ou de lotissements, et des réseaux aériens. L'habitat individuel a colonisé le pied de village et s'étire le long des axes routiers, au détriment des paysages agricoles.

Le vieux village médiéval et ses faubourgs ont gardé leur caractère et leur attrait grâce à l'entretien du bâti, des espaces publics (calades, fontaines ...) et la présence de commerces.

Illustration des paysages urbains de Banon

Dissémination du bâti au pied du village et le long des routes en rupture avec la silhouette compacte du centre ancien



RD 51 depuis le sud bordée de lotissements et réseaux aériens qui brouillent la mise en scène du village perché



RD 12a depuis l'est, village perché et extensions récentes en concurrence visuelle



Pavillonnaire en approche du village
Voie sans aménagement urbain



Bâti dense au pied du village ancien
Réseaux aériens prégnants



Commerces en centre ancien (dont une librairie réputée) et placettes



Pavillons près du hameau Les Rivarels



Hôpital



ZA banalisante en entrée de village



Extensions pavillonnaires à l'est du village sur plus de 1km



Belles façades des faubourgs dominées par le village médiéval

Village perché médiéval de caractère, signal paysager, reconnu, habité et visité



Portail à mâchicoulis percé dans les remparts (14^{ème})



Hôtel-Dieu, construction du 14 et 15^{ème}, hôpital au 19^{ème}



Ruelle caladée



Maison du 16^{ème} siècle avec fenêtre à meneaux et tour