

C – TERRITOIRE DU VERDON

Bloc diagramme - Enjeux et objectifs de qualité paysagère

Préserver et valoriser la forte identité paysagère liée au canyon, gorges et lacs de retenue sur le Verdon et maîtriser la fréquentation touristique

Encadrer les pratiques sportives et favoriser la renaturation des sites

Maintenir l'agriculture traditionnelle

Valoriser les centres anciens et le patrimoine bâti de pays



Centre ancien

Réinvestir les centres anciens
Préserver et restaurer le bâti
Revitaliser les services et le commerce de proximité
Stopper la dispersion de pavillons et l'urbanisation linéaire
Lutter contre la pollution lumineuse
Requalifier les entrées de villages et les espaces publics traditionnels

Paysage routier

Maintenir le gabarit des routes, sans élargissement standardisé
Résorber les "points noirs" (délaissés, parkings sauvages, lignes électriques...)
Développer les mobilités douces et les transports collectifs pour la découverte des gorges

Gorge

Encadrer la fréquentation et maîtriser les pratiques sportives afin de préserver les milieux aquatiques, forestiers ou rupestres
Valoriser les différents patrimoines (naturel, bâti, historique, savoirs faire...)

Zone d'activités

Maîtriser le développement de ZA et intégrer les zones existantes

Lac

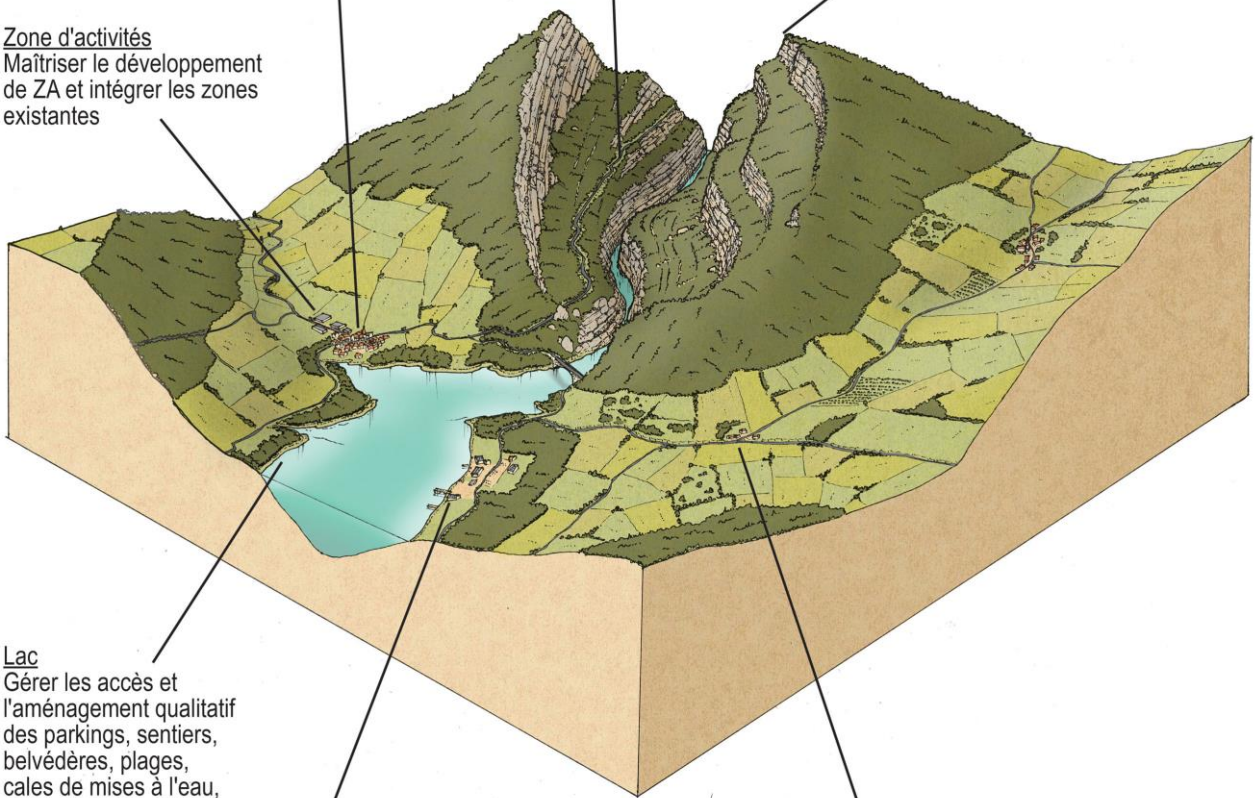
Gérer les accès et l'aménagement qualitatif des parkings, sentiers, belvédères, plages, cales de mises à l'eau, stands de vente
Canaliser les flux et "renaturer" les berges de lacs dégradés

Zone de loisirs

Améliorer l'insertion paysagère des équipements de loisirs et des campings
Maîtriser leurs extensions et éviter leur durcissement en résidence mobile de loisir et en HLL

Agriculture

Maintenir les milieux ouverts en bord de gorges en redynamisant le pâturage, les cultures au sec et la restauration du patrimoine de pierre sèche
Confirmer la vocation agricole des plateaux avec des cultures traditionnelles (céréales, lavandin, vergers d'oliviers, truffière ...) et une agriculture respectueuse de l'environnement
Contrôler et maîtriser le développement de centrales photovoltaïques
Préserver et restaurer les fermes et veiller à la qualité des abords
Intégrer les nouveaux bâtiments et maîtriser le développement de hangars photovoltaïques



UNITES PAYSAGERES : 32 Les basses gorges du Verdon, 33 Les gorges du Verdon

COMMUNES : Castellane, Esparron-de-Verdon, Gréoux-les-Bains, La Garde, La Palud-sur-Verdon, Montagnac-Montpezat, Moustiers-Sainte-Marie, Quinson, Rougon, Sainte-Croix-du-Verdon, Saint-Laurent-du-Verdon, Saint-Martin-de-Brômes

CARACTERISTIQUES DES PAYSAGES DES TERRITOIRES DU VERDON

Les paysages de falaise d'une ampleur exceptionnelle font la renommée du canyon du Verdon. Les multiples pratiques sportives (randonnée de pleine nature, escalade, rafting, kayak, baignade, pédalo, kayak ...) et la forte fréquentation estivale sont à encadrer pour éviter saturation et dénaturation des ambiances naturelles. L'identité rurale des villages et les replats agricoles au sec sont à maintenir. A l'aval, le Verdon présente une succession de petites gorges entrecoupées de lacs de retenue, de plateaux et petites vallées agricoles où sont installés des villages, souvent perchés. Les extensions bâties, campings, bases de loisirs sont à maîtriser pour préserver le caractère des paysages ruraux.

Images de paysages construits



Vieux village perçu depuis le hameau du port (Esparron-de-Verdon)

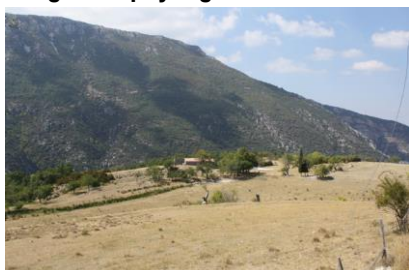


Extensions sur l'espace agricole (Gréoux-les-Bains)



Camping équipé de résidences mobiles de loisir (Castellane)

Images de paysages ruraux



Replat agreste au sec (Haute Grau - La Palud-sur-Verdon)

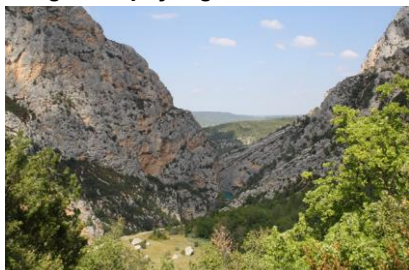


Polycultures avec maillage de haies et ripisylve (Moustiers-Sainte-Marie)

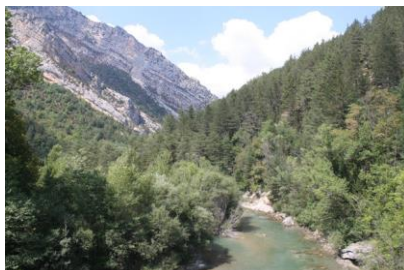


Cultures céréalières à l'arrosage (Gréoux-les-Bains)

Images de paysages naturels ou assimilés



Clue de Galetas en aval du canyon du Verdon



Le Verdon et sa ripisylve en aval de Castellane



Lac de retenue de Sainte-Croix avec des berges très sollicitées par la fréquentation touristique (Moustiers-Sainte-Marie)