

G – MONTAGNE DE LURE ET VALLEE DU JABRON

Bloc diagramme - Enjeux et objectifs de qualité paysagère

Préserver l'identité des paysages ruraux de la vallée du Jabron et de la Montagne de Lure

Lutter contre les friches et le développement de la forêt grâce au maintien des polycultures dans la vallée du Jabron et du pastoralisme sur la montagne de Lure

Réinvestir les centres anciens et stopper les extensions sous forme de lotissement

Valoriser le patrimoine bâti de pays



Paysage de montagne

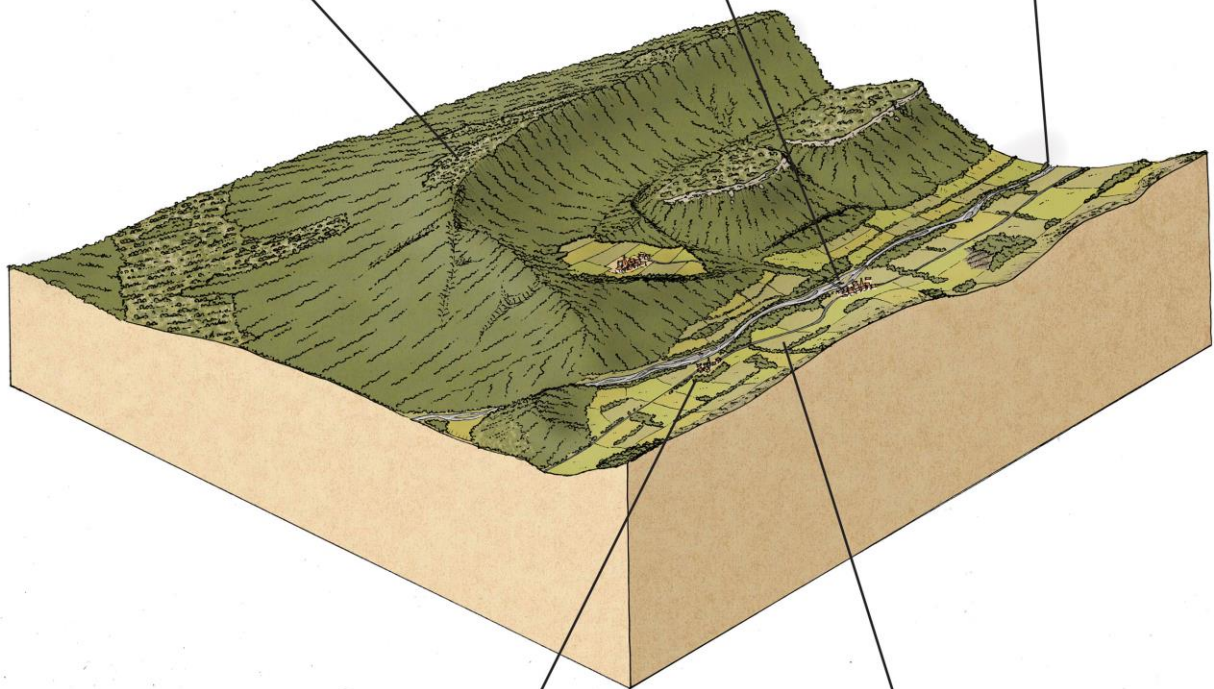
Maintenir les milieux ouverts sur les pentes de la montagne de Lure et les pelouses d'altitude, par pâturage et mesures agri-environnementales

Centre ancien

Réinvestir les centres anciens
Préserver et restaurer le bâti, revitaliser les services et le commerce de proximité
Stopper la dispersion de pavillons et l'urbanisation linéaire
Lutter contre la pollution lumineuse
Requalifier les entrées de villages et les espaces publics traditionnels

Cours d'eau

Préserver les cours d'eau, ripisylves, milieux humides, zones d'expansion de crue
Favoriser les techniques de génie écologique dans les aménagements du Jabron et des ses affluents



Forêt

Développer la filière bois et une gestion forestière respectueuse des paysages et de la biodiversité

Patrimoine bâti de pays

Préserver et restaurer le patrimoine bâti de pays (fermes, bergerie, cabanon, murs de restanques, lavoirs, fontaines ...)

Agriculture

Préserver les polycultures de fond de vallée avec leurs réseaux de haies
Lutter contre les friches et la consommation des terres agricoles par l'urbanisation
Restaurer les fermes et veiller à la qualité des abords
Intégrer les nouveaux bâtiments et maîtriser le développement de hangars photovoltaïques

UNITES PAYSAGERES : 1 Vallée du Jabron, 2 Montagne de Lure

COMMUNES : Aubignosc, Bevons, Châteauneuf-Miravail, Châteauneuf-Val-Saint-Donat, Cruis, Curel, La Rochegiron, Lardiers, Les Omergues, L'Hospitalet, Mallefougasse-Augès, Noyers-sur-Jabron, Ongles, Peipin, Redortiers, Saint-Etienne-les-Orgues, Saint-Vincent-sur-Jabron, Sisteron, Valbelle

CARACTERISTIQUES DES PAYSAGES DE LA MONTAGNE DE LURE ET DE LA VALLEE DU JABRON

Lure est un des grands reliefs des Alpes provençales qui culmine à 1826 m, avec des paysages de pierriers, de pelouses et de landes sommitales remarquables. Les versants sont asymétriques et contrastés. L'ubac abrupt ouvre des vues dominantes vers la vallée du Jabron et les Baronnies. Des falaises surplombent des boisements de hêtres et reboisements de conifères. L'adret en pente douce compose la toile de fond du sud du département. Les nombreuses bories et jas témoignent d'une tradition de pâturage, aujourd'hui insuffisante, qui se traduit par le développement de bois de chênes et de pins. Au nord, la vallée du Jabron présente des paysages ruraux de polycultures en transition avec les Baronnies. Parcelles de céréales, lavandin, prairies, vergers d'oliviers ou de noyers, cloisonnés de haies et ripisylves offrent de belles mosaïques à préserver avec leurs multiples ambiances qui rythment les saisons. L'abandon des cultures en versant au profit de friches ou d'habitat disséminé est à enrayer. Le réinvestissement des centres anciens est nécessaire au maintien de leur caractère rural. Enfin l'insertion des aménagements de la station de ski de Lure est à poursuivre et à penser au regard des enjeux du changement climatique.

Images de paysages construits



Village traditionnel en fond de vallée, lavoir et fontaine en premier plan (Noyer-sur-Jabron)



Lotissement récent en rupture avec les formes urbaines et architecturales locales (Saint-Vincent-sur-Jabron)



Station de ski de Lure (Saint-Etienne-les-Orgues)

Images de paysages ruraux



Paysage rural dominé par l'ubac de Lure (Noyers-sur-Jabron)



Ferme ancienne, maillage de haies et polycultures (St-Vincent-sur-Jabron)



Habitat disséminé dans un patchwork de cultures (Les Omergues)

Images de paysages naturels



Pelouses et pierriers en crête de Lure (Saint-Etienne-les-Orgues)



Versant sud de Lure boisé de hêtres et de reboisements en conifères (Saint-Etienne-les-Orgues)



Ripisylve du Jabron et cordons de haies en fond de vallée (Saint-Vincent-sur-Jabron)